

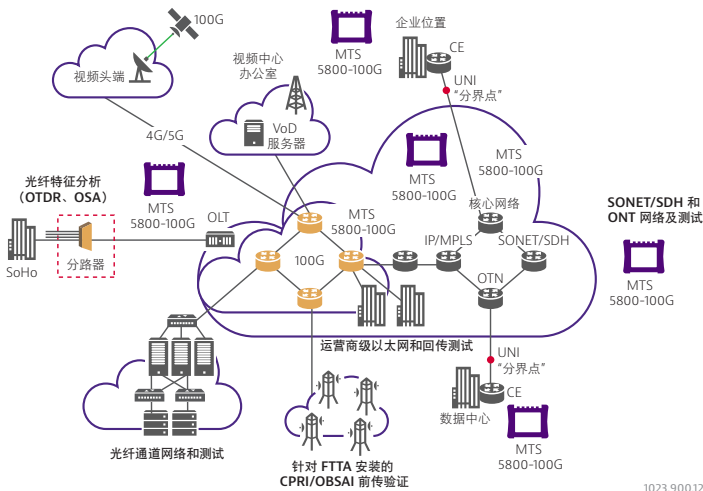
# VIAVI

## MTS-5800-100G

### 全功能手持式网络和光纤测试

MTS-5800-100G 手持式网络测试仪是网络技术人员和工程师在安装和维护其网络时所必需的工具。它支持传统和新兴技术，可满足包括城域网/核心网络、数据中心互连在内的网络应用需求，以及商业服务测试应用需求。5800-100G 提供真正独立的双端口及光纤应用。

本产品是业界最小巧的手持式双端口 100G 测试仪，可在网络服务生命周期的各个阶段进行测试，包括光纤测试、服务激活、故障排查以及维护。5800-100G 测试仪采用包括 SFP/SFP+/SFP28 和 QSFP+/QSFP28/CFP4 在内的最新技术接口，能够实现管理网络增长所必不可少的投资保护，同时又能保持较高的客户满意度。借助诸如光学器件自检、数据中心使用的高速线缆的测试、以太网线路速率抓包/解码以及 OTN 检查等高级测试功能，技术人员现在能比以前更快、更准确地测试他们的网络。



1023.900.1221

### 优点

- 使用全功能双 100G 手持式设备简化多技术测试。任何速率、任何端口、任何时间
- 提供最先进的 100GE 测试，支持任何接口。单个波长 100GE 的 RS(544,514) 具有单位 FEC 生成，以在禁用 QSFP28 媒体 FEC 时确定纠错前误码率，获得分布表中的码元错误。
- 完全支持包括以太网、FlexE、OTN、SONET/SDH、PDH、光纤通道（最高 32G）、CPRI（最高 24.3G）和 eCPRI 在内的协议
- 提高光纤测试、以太网服务激活和故障排查测试的速度

### 特性

- 支持从 DSx/PDH (1.5M/2M) 直至 112G OTU4 的全面速率测试
- 借助业界最快的 RFC 2544 和 Y.1564 SAMComplete™ 以太网服务激活测试（包括纳秒级精度延迟测量），从而节省时间。还支持高达 100GE 的 RFC 6349 TrueSpeed
- 通过现场优化的光学器件自检确保 QSFP+/QSFP28 和 CFP4 模块无误运行
- 借助 OTN 检查工作流自动化脚本，实现高速高效的 OTN 服务激活测试
- 支持 VIAVI 的 4100 系列 OTDR 全波段 OSA 或具有智能链路和 FiberComplete 的信道检查器模块
- 使用内置的 GNSS 特性或通过补充多频段 TEM2（计时扩展模块）测试同步和计时，以提供切换支持

## 全功能手持式工具

可配置的 MTS-5800-100G 是业界体积最小的双端口 100G 手持式测试仪。能够对诸如以太网、SONET/SDH、OTN、PDH、光纤通道、OBSAI 和 CPRI 等各种各样的接口进行测试。

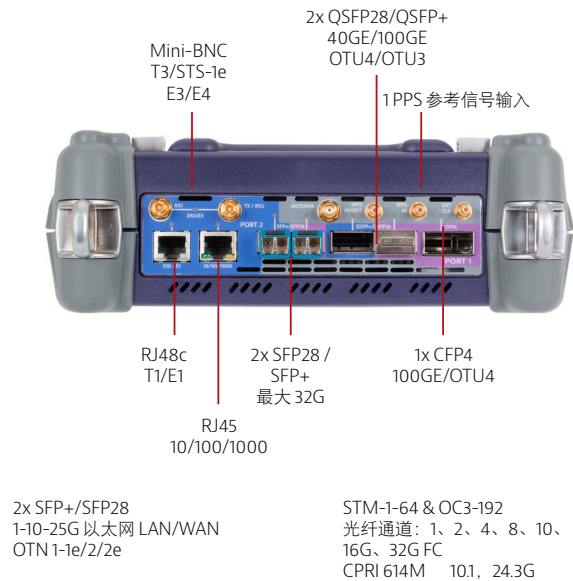
- 外形紧凑，轻松便携：  
7 x 9.5 x 3.2 英寸（17.8 x 24.1 x 8 厘米）
- 7 英寸超大多触点显示屏
- 类似于平板电脑的界面使您可以在测试信息和高级工作流程之间轻松导航
- 集成的 WiFi 和蓝牙功能使您能轻松地连接测试仪表并下载结果
- 支持 SmartAccess Anywhere，可轻松通过 Android 设备或 PC 连接
- 支持基于云的 StrataSync™，可实现资产管理和结果数据管理

## 与 VIAVI Solutions 光纤测试工具兼容

城域网/长距离、企业服务和数据中心技术人员现在能够使用一台手持式仪器，测试网络中的几乎任何接口以及检测光纤设备。MTS-5800-100G 与以下设备和软件兼容：

- 用于连接器端面检测和分析的 FiberChekPro 和 P5000i 显微镜
- 用于光功率和损耗测量的 MP 系列光功率计
- 光纤链路特征分析和故障查找智能链路映射光学分析软件的 OTDR 模块，该软件可在一个简单的图标式映射视图中显示 OTDR 结果，对检测到的问题进行清晰的诊断。对于 IL、ORL 和双向 OTDR 测试，也支持 FiberComplete
- COSA（一种 CWDM 光谱分析仪）

## 5800-100G 硬件支持多种独立并发应用



## 经过优化，可在现场轻松使用

- 固定的测试接口，不会出现可插拔模块的松动现象
- 用于测试的 LED 指示插件
- 直观的用户界面，以绿色/红色提供直观的通过/未通过结果
- 延长的电池续航时间，使您能够进行更长时间的测试并下载报告
- 从加电到测试开始可快速启动
- 双端口操作可同时运行两个测试，包括两个 100G 高速测试
- 可通过扩展模块 TEM（定时扩展模块）为网络提供频率同步和时间同步

## 通过光学器件自检/线缆测试进行故障排查

“光学器件自检”是一种工作流程工具，用于验证和排查与高速光学器件相关的性能问题。它特别适合于现场环境的测试，可帮助排除可插拔光学器件问题。这种易于使用的测试集成了比特误码理论算法、时钟偏移验证和每波长功率监测等诸多功能。与 RS-FEC 配合使用时，它可进行纠错前和纠错后测试。

## AOC/DAC/分支线缆测试

“线缆测试”专为测试数据中心内的高速有源光缆 (AOC)、直连铜缆 (DAC) 和分支线缆量身定制。由于存在诸如反射性或光纤受挤压等缺陷，因此这种线缆可能是错误原因所在。可以在铺设线缆之前确定错误，从而可避免花费额外的精力来更换线缆。5800-100G 内置了一个精妙脚本，该脚本可捕获线缆序列号，使用作业管理器连续测试多条线缆，并提供测试报告。



## 省时的以太网业务激活

使用合并为一个集成模块（涵盖电口、千兆光口、10 Gbps、25 Gbps、40 Gbps、50 Gbps 和 100 Gbps 以太网）的自动化测试功能，实现更快速和高效的测试：

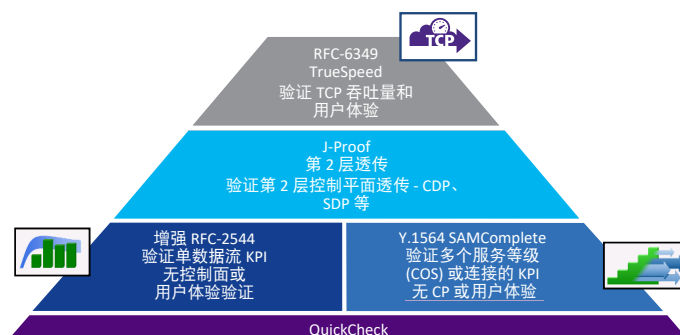
- QuickCheck — 可对端到端配置进行验证的快速自动化测试；在 RFC 2544 或 Y.1564 测试之前的预测试，也可以独立运行此测试
- 增强 RFC 2544 — 用于验证关键性能指标 (KPI)、并行测量吞吐量、帧延迟、延迟变化以及帧丢失和承诺突发量 (CBS) 的高效自动化开通测试
- Y.1564 SAMComplete™ — 可加速验证多个服务等级 (COS) 或基于 SLA 的连接的自动化服务验证测试
- 高精度延迟 — 集成在 RFC 2544 和 Y.1564 SAMComplete 中；对于 100GE 和卸载结果，CSAM 提供了 10 纳秒分辨率以及 ±65 纳秒或更好的精度

- TrueSpeed™ — 基于 RFC 6349 的自动化 TCP 测试，可节省最多 25% 的运营开支，并揭示出服务降级（例如文件下载缓慢）的原因；这种测试套件非常有利于消除相互指责的现象
- 所有功能中的环路保护模式。特别适合于测试集中机架安装式 MAP-2100 单元

## 更多以太网测试

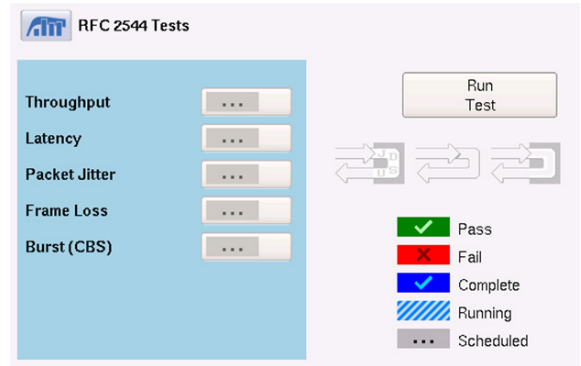
5800-100G 具备以下额外功能，可对以太网进行更深入的测试：

- 针对诸如 IEEE 802.3 SR4 和 25GE、PSM4、CWDM4 和 KP4 FEC for 50GE 等接口的 RS-FEC 测试。数据中心和短距离测试需要该功能
- 抓包和解码 — 可在所有以太网速率条件下使用；包括使用集成的 Wireshark 和 VIAVI 内置 J-Mentor 故障排查工具（提供分析后问题确认）进行解码
- IPv4 和 IPv6 支持，包括 RFC 2544 和 Y.1564 SAMComplete
- 16 个数据流和 16000 字节帧支持
- 使用 J-Proof 的第 2 层透传测试 — 使用控制平面协议数据单元 (PDU) 信息对网络中任意位置两个端点之间的端到端透传进行确认；示例包括诸如 STP、GARP 和 Cisco® CDP 等报文
- 运营商实验室评估工具 — 包括诸如偏差注入、每通道告警/错误注入以及报告等功能
- 以太网服务中断测试，提供通过/未通过结果以及多层触发器和详细日志
- 服务 OAM 和第 4 层测试（最高 100 Gbps）
- FlexE

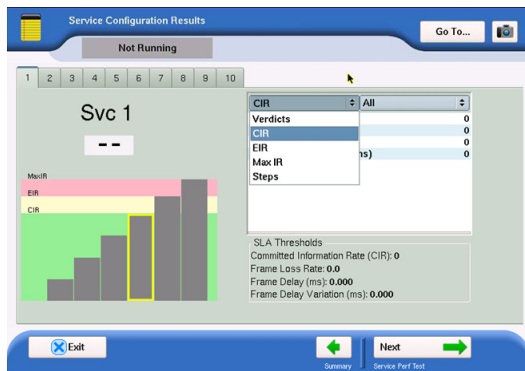


Virtual Lane ID	Skew (Bits)	Skew (ns)	Sync Acquired	Marker Lock	Code Violations	Invalid Align. Mtrs.
0	47	9.12	✓ ON	✓ ON	0	0
1	48	9.31	✓ ON	✓ ON	0	0
2	1,033	200.34	✓ ON	✓ ON	129	0
3	33	6.40	✓ ON	✓ ON	0	0
4	38	7.37	✓ ON	✓ ON	0	0
5	1	0.19	✓ ON	✓ ON	0	0
6	0	0.00	✓ ON	✓ ON	0	0
7	0	0.00	✓ ON	✓ ON	0	0
8	10	1.94	✓ ON	✓ ON	0	0
9	6	1.16	✓ ON	✓ ON	0	0

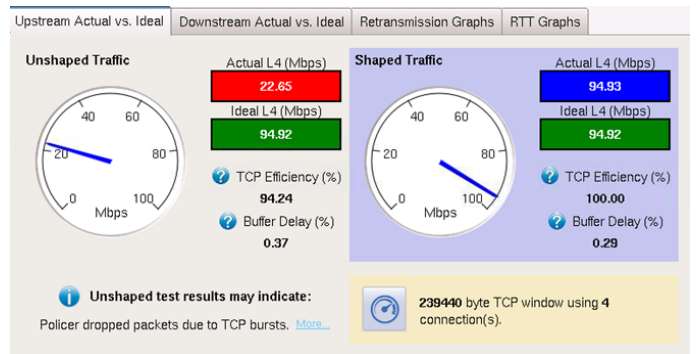
每通道结果



增强的 RFC 2544



Y:1564 SAMComplete

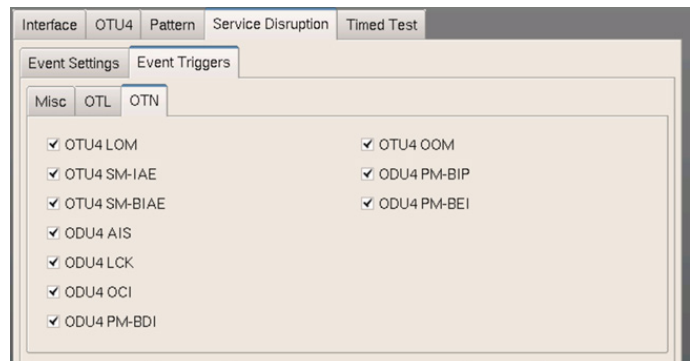


基于 RFC 6349 的 TrueSpeed™

## 使用 OTN Check 进行 OTN 服务激活

独一无二的 VIAVI OTN Check 工具在测试 OTN 服务时具备出色的效率。这一工作流程工具集成了包括 OTN 净荷验证、往返延迟以及开销透明度测试（含加密测试）在内的关键测试，可自动完成开通新 OTN 服务的流程。在所有 OTN 线路速率下都可使用该工具。OTN Check 大大简化了用户流程，并可生成包含通过/未通过结果的报告。功能包括以下各项：

- 适用于 OTN 中的以太网客户端的 RFC 2544
- 完整的 ODU 多路复用映射，具备嵌套的 ODU 功能，包括 ODU0、ODU1、ODU2/2e、ODU3 和 ODUFLEX
- 针对可校正和不可校正错误的 FEC 测试
- 同时进行全部 6 项 TCM 测试



OTN 服务中断

## 完整的光纤通道测试

MTS-5800-100G 通过双端口支持所有光纤通道速率。其中包括 28.05 Gbps 时的 32GFC。支持包括：

- 线路速率流量生成（带缓冲区至缓冲区授信流程控制）
- 针对光纤通道调整的 RFC 2544
- 比特误码率、帧丢失和时延测试

## 移动传输测试

在 5800-100G 上提供一整套 CPRI（提供各种速率，最高为在 24.3 Gbps 运行的 CPRI 10）、OBSAI 和 eCPRI。

支持和测试高达 25GE 的 eCPRI、SyncE 和 1588/PTP。

## 领先的 MTS 测试产品组合的一部分



通用应用基础 - 相同的用户界面 + 相同的结果  
+ 相同的方法和程序

## StrataSync — 强化您的资产

StrataSync 是一个托管式云解决方案，可为 VIAVI 仪器提供资产、配置和测试数据管理功能。它确保所有仪器软件保持最新，并安装了最新选件。StrataSync 可使用浏览器在任何地方方便地进行库存管理、测试结果整合和性能数据分发。它还可提高技术人员和仪器的效率。StrataSync 能够管理和跟踪测试仪器，从整个网络收集和分析结果，并可帮助培训和通知相关工作人员。



**StrataSync**

## VIAVI Care 支持计划

通过选择 VIAVI 维护支持计划，可在长达 5 年的时间内提升您的生产效率：

- 通过按需培训、优先技术应用支持和快速服务，最大限度地节省您的宝贵时间
- 以可预知的低成本全面维护您的设备，获得最佳仪表性能

计划可用性取决于产品类型和使用地区。并非所有计划都适用于每种产品或每个地区。要了解该产品在您所在地区享有哪些 VIAVI 维护支持计划选项，请联系当地的VIAVI代表处或访问：[viavisolutions.cn/viavicareplan](http://viavisolutions.cn/viavicareplan)。

### 特性

\* 仅限 5 年计划

计划	目标	技术支持	工厂维修	优先服务	自定义培训	5 年电池和背 包保障	工厂校准	配件支持	备机借用
 BronzeCare	技术人员效率	高级版	✓	✓	✓				
 SilverCare	维护和测量精度	高级版	✓	✓	✓	✓*	✓		
 MaxCare	高可用性	高级版	✓	✓	✓	✓*	✓	✓	✓